

PRODUKTBESCHREIBUNGEN

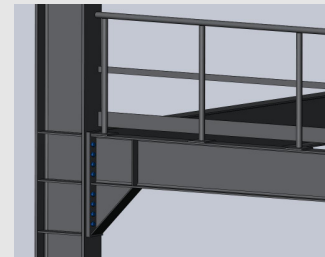
Modulare Lösung - AMV STEELWORKS TOP

STEELWORKS TOP BASIC

3D-Modellierfunktionen Stahl in SolidWorks-Umgebung.

Basisoperationen:

- Modellierung eines parametrischen Layouts;
- Profilmodellierung gemäß den gängigsten internationalen (europäischen, US-amerikanischen, australischen) Standards
- Modellierung von Bolzenverbindungen;
- Modellierung von Schweiß- Bolzenverbindungen gemäß den gängigsten (europäischen, US-amerikanischen, australischen) Standards;



3D-Modellierfunktionen Stahl in SolidWorks-Umgebung.

Erweitere Operationen:

Modellierung von Struktursystemen und Untersystemen (z.B. Treppengitter und Handläufe).

Diese Komponenten können vom Planer hinsichtlich Geometrie sowie assoziativem und parametrischem Verhalten nach Belieben gestaltet werden.

Selbsttätige Kupplungen

- Modellierung von standardmäßigen Bolzen- und Schweißverbindungen gemäß den gängigsten internationalen (europäischen, US, australischen) Standards;
- Modellierung von Kupplungen auf Basis spezieller Nutzeranforderungen;
- Verzeichnis der Kupplungen mit mehr als 150 Arten und 30.000 vorgegebenen Formaten;
- Nachdem die Kupplungen auf die Profile eingesetzt wurden, können sie automatisch an die geometrischen und dimensional Änderungen dieser angepasst werden.

Materialliste

Zweckmäßige Nummerierung der Komponenten und kundenspezifische Material- und Bolzenlisten.

Erstellung von Kostenvoranschlägen durch kundenspezifische Kostencodes für Einzelteile und Teilgruppen sowie Gesamt- und Zwischensummen.

Zusatzmerkmale

Alle Komponenten verhalten sich parametrisch und assoziativ und sind zu 100% fester Bestandteil von SolidWorks.

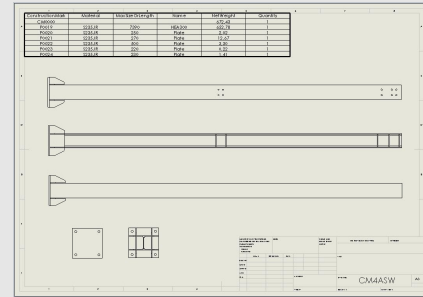
Alle Komponenten können auch mit SolidWorks-Instrumenten entsprechend den Kundenanforderungen angepasst und verändert werden.

Die Basisversion für Single User gestattet nach Freischaltung mit einer entsprechenden Softwarelizenz die Nutzung einer einzigen Programmsitzung.

STEELWORKS TOP DETAILING

Funktion für das Detail, das Zusammenstellen von Markierungen und die Verwaltung typischer Entwürfe im Metallbau:

- Position/Nummerierung der Markierungen;
- Zusammenstellung zusammengeführter Markierungen;
- Nummerierung und Verwaltung;
- Werkstattmodule;
- Entwürfe mit einfachen Markierungen;
- Entwürfe mit zusammengeführten Markierungen;
- Gesamt- oder Montagepläne.



STEELWORKS TOP INTEROPERABILITY

Zusatzmodul, das den Export von SolidWorks an Strukturanalyse-Softwareanwendungen in Übereinstimmung mit dem SDNF oder CIS\2 Datenaustauschstandard ermöglicht. Des Weiteren direkte Interoperabilität mit STAAD Pro.



STEELWORKS TOP SERVER & SUBTASKING

Server

Gestattet die Verbindung mehrerer Single-User-Plätze im Client-Server-Modus (ein einziges Modul verbindet mehrere Lizenzen) durch Aktivierung der „Floating License“-Funktion

Über den Server-Manager haben mehrere Kunden zeitgleich Zugang zu den Aufträgen und Bibliotheken und können somit alle erforderlichen Daten gemeinsam nutzen.

Möglichkeit, zum Checkin und Checkout der Aufträge vom Server auf eine lokale Umgebung oder auf einen Laptop.



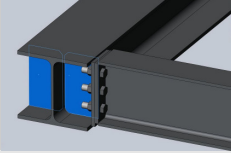
Sub-Tasking

Gestattet die Organisation eines Auftrags in mehrere Untersysteme und den direkten Zugriff auf diese, als wären es unabhängige Aufträge.

Mit der Serverlizenz werden jedem Nutzer (Client) die Zugangsdaten zu den auf dem Server gemeinsam nutzbaren Daten zugeordnet.

Nicht modulare Lösungen

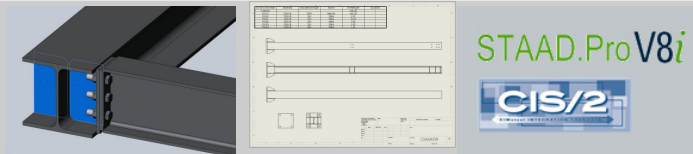
AMV STEELWORKS LITE



Die Version **LITE** wurde für die Profis des Zimmerhandwerks entwickelt, die nicht alle Funktionen der Reihe TOP benötigen.

So umfasst die Version **LITE** vor allem die Modellierung (BASIC-Modul) und die Funktionen für die Erstellung von Kostenvoranschlägen, einschließlich des Berichts zu den Bolzen. Die Funktion „selbsttätige Kupplung“ fehlt hingegen. Zum Einfügen von Kupplungen und Verbindungen in das Modell werden andere Funktionen von SteelWorks genutzt, wie das Einfügen von Platten, Versteifungen und Bolzen, um die gewünschte Verbindung herzustellen.

AMV STEELWORKS LITE PLUS

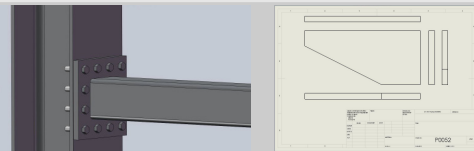


Die Version **LITE PLUS** wurde für die Profis des Zimmerhandwerks entwickelt, die **fast alle Funktionen der Reihe TOP benötigen**.

So umfasst die Version **LITE PLUS** alle Funktionen der Reihe TOP (BASIC + INTEROPERABILITY + DETAILING), mit Ausnahme des Moduls „Server & Subtasking“ und der Funktion „selbsttätige Kupplung“.

Wie auch bei der Version LITE, werden zum Einfügen von Kupplungen und Verbindungen in das Modell andere Funktionen von SteelWorks genutzt, wie das Einfügen von Platten, Versteifungen und Bolzen, um die gewünschte Verbindung herzustellen.

AMV STEELWORKS MACHINERY



Die Version **MACHINERY** wurde für die Profis der mechanischen Welt entwickelt, die hin und wieder, oder oft, einige Teile aus dem Zimmerhandwerk in ihre Modelle einfügen müssen.

Diese Nutzer benötigen die automatische Funktion zum Einfügen von Kupplungen sowie alle Netzfunktionen im Falle eines eventuellen **PDM**.

Insbesondere die Version **MACHINERY** umfasst alle Funktionen zur Modellierung der Reihe TOP (Modul BASIC), einschließlich der Funktionen „selbsttätige Kupplung“, die auf Kupplungen industrieller Art begrenzt sind, wie Flanche, Kopfplatten, Grundplatten, Stoßlaschen und Anschlusswinkel.

AMV STEELWORKS 2011				
Major Features	AMV STEELWORKS LITE	AMV STEELWORKS LITE PLUS	AMV STEELWORKS TOP	AMV STEELWORKS MACHINERY
Operating Systems				
Windows XP, Vista, 7 32 bit	✓	✓	✓	✓
Windows Vista, 7 64 bit	✓	✓	✓	✓
Modelling - Insertion of				
Structures and Substructures	✓	✓	✓	✓
Layout	✓	✓	✓	✓
Profiles	✓	✓	✓	✓
Bolts	✓	✓	✓	✓
Manually created Joints	✓	✓	✓	✓
Automatically created Joints	⊘	⊘	✓	⊙
Stiffeners	✓	✓	✓	✓
End Plates	✓	✓	✓	✓
Custom Objects	✓	✓	✓	✓
Modelling - Various				
Fitting	✓	✓	✓	✓
Components Based Design	✓	✓	✓	✓
Pattern	✓	✓	✓	✓
Libraries				
Profiles	✓	✓	✓	✓
Bolts	✓	✓	✓	✓
Joints	⊘	⊘	✓	⊙
Numbering				
Quote tool and cost management	✓	✓	✓	⊘
Bolt Numbering	✓	✓	✓	⊘
Piece Numbering	⊘	✓	✓	⊘
Composite Marks Numbering	⊘	✓	✓	⊘
Drawing				
WorkShop Drawings	⊘	✓	✓	⊘
Piece Drawings	⊘	✓	✓	⊘
Composite Marks Drawings	⊘	✓	✓	⊘
Interoperability				
To CIS/2	⊘	✓	✓	⊘
To STAAD.PRO	⊘	✓	✓	⊘
Networking				
Client / Server	⊘	⊘	✓	⊘
Floating license	⊘	⊘	✓	⊘
Subtasking	⊘	⊘	✓	⊘

AMV STEELWORKS TOP is a modular software.

Comparison is based on AMV STEELWORKS TOP version comprehensive of ALL modules.

SteelWorks TOP is a totally customizable solution.

- ✓ Available
- ⊙ Limited functionality (Industrial joint typologies only)
- ⊘ Not available