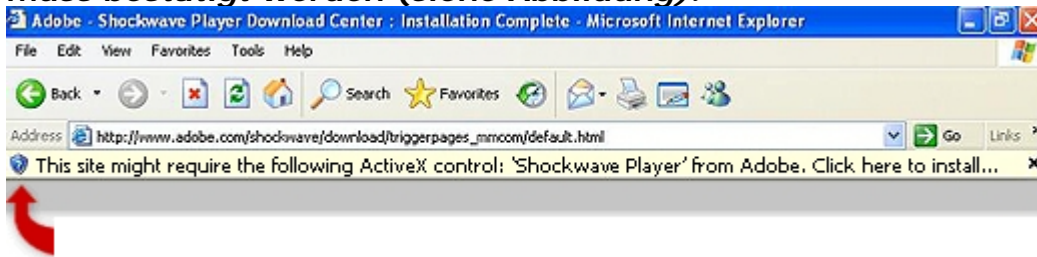


3D GALERIE

Achtung:

Die Modelle können nur über den Internet Explorer Browser abgerufen werden, andere Browser (wie Firefox) funktionieren nicht. Aus diesem Grund muss ein ActiveX installiert werden, der Vorgang erfolgt beim ersten Gebrauch automatisch. Normalerweise wird die Installation nicht unmittelbar angezeigt und muss bestätigt werden (siehe Abbildung).



Unter Umständen wird eine Bestätigung des digitalen Zertifikats verlangt (es enthält Angaben über den Hersteller und überprüft die Vollständigkeit). Der Installationsvorgang dauert ein bisschen, nach Abschluss wird das gewählte Strukturmodell angezeigt.

Das ActiveX wurde mit Internet Explorer 6.0 und 7.0 für verschiedene Systemanwendungen getestet (Windows XP, Windows Vista, ...). Wählen Sie **Informationen** im ?-Menü, um die Browserversion abrufen zu können.

Für eine gute Bildqualität empfehlen wir eine Auflösung von mindestens 1024x768.

Die Seiteninhalte wurden für verschiedene Systeme getestet, sollten Sie dennoch Probleme haben oder unsere technische Assistenz benötigen, wenden Sie sich bitte direkt an uns unter der Nummer 0481-779903.

Achtung!

Die Geschwindigkeit des Modells hängt von verschiedenen Faktoren ab, unter anderem von Ihrer Hardwareausstattung. Dabei stellt die tatsächliche, bei weitem effizientere Laufleistung des Originalprodukts keinen Maßstab dar. Die Modelle können ausschließlich über **Internet Explorer** angezeigt werden (weitere Informationen).

GEBRAUCHSANLEITUNG

Die Archiverstellung erfolgt über eine der Exportfunktionen von MasterSap. Für jedes Modell erscheint eine Beschreibung, der Name des Planers und der Standort.

In diesem Archiv hat man Zugang zu vielen verschiedenen **Strukturmodellen**, die von **AMV Benutzern** mit **MasterSap** erstellt wurden und die zur Veröffentlichung freigegeben wurden.

Dadurch wollen wir vor allem die **vielseitigen, möglichen Anwendungsbereiche** von MasterSap hervorheben. Die Projekte stammen hinsichtlich ihrer strukturellen Konfigurierung und der verwendeten Materialien aus verschiedensten Baukategorien. Es handelt sich dabei weniger um besondere, spezielle Projekte, sondern vielmehr um eine repräsentative Darstellung dessen, woran Experten heutzutage täglich in ihren Büros arbeiten. Wir möchten des weiteren darauf hinweisen, dass MasterSap mittlerweile eines der vorherrschenden Programme der Branche ist, mit dem man **in kürzester Zeit** den Anforderungen des Auftraggebers gerecht werden kann.

Seit Jahren existiert ein firmeninternes Archiv, das im Lauf der Jahre stetig gewachsen ist und heute über Tausende Beispiele verfügt. Die Modelle, die hier öffentlich zugänglich sind, stellen eine Auswahl der neuesten Eingänge dar. Das Archiv wird laufend **aktualisiert**, damit sich die Fachleute an den Modellentwürfen orientieren und für ihre eigenen Projekte Anregungen einholen können.

Des weiteren können einige **auf tausend Elemente beschränkte Beispielprojekte** eingesehen werden, damit man sich das Potenzial der LT Versionen vergegenwärtigen kann.

Über die **rechte Maustaste** wird das **Schnellmenü** (siehe Abbildung) abgerufen. Wählen Sie die gewünschte Option und fahren Sie dann mit der linken Maustaste fort.

Ruota	
Pan	
Zoom	
Zoom finestra	
<hr/>	
Apri...	
<hr/>	
Ombra	
Ridisegna	
<hr/>	
Render Modes	▶
<hr/>	
Stampa...	
Copia negli appunti	
<hr/>	
Opzioni...	
Informazioni su...	

Ruota = Drehen: Ansicht drehen

Pan: Ansicht verschieben

Zoom: Vergrößerung der Ansicht durch Verschieben der Maus (mit gedrückter Linkstaste)

Zoom finestra = Zoom Fenster: Zoom für einen ausgewählten Abschnitt

Apri.. = Öffnen

Ombra = Schatten: Zeigt/versteckt den Schatten

Ridisegna = Neue Zeichnung: Rückkehr zur Startansicht

Render Modes: Verändert die Ansicht des Rendering

Stampa= Drucken: Druckt die aktuelle Ansicht

Copia negli appunti = In die Zwischenablage kopieren: Kopiert diese Einstellung in die Zwischenablage

Opzioni ... = Optionen: Bestimmung der Hintergrundfarbe, auch Hell/Dunkelabstufung von oben nach unten

Informazioni su = Informationen über: Anzeige der Produktinformationen