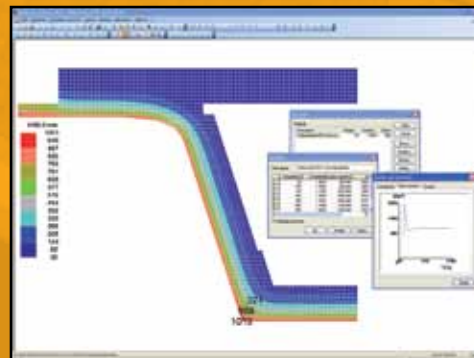
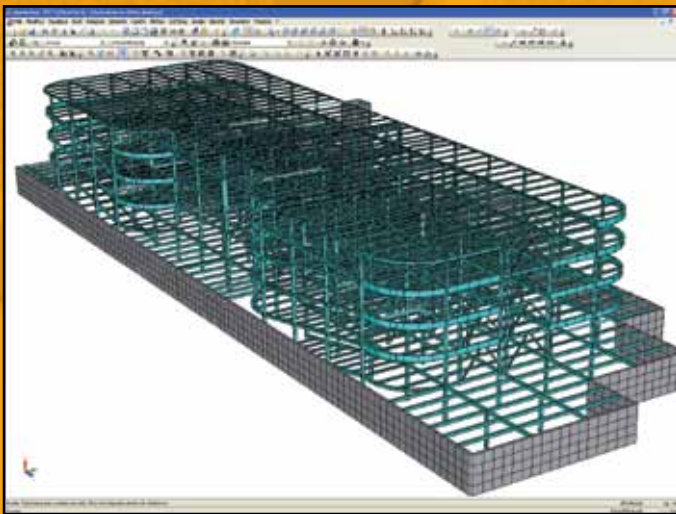
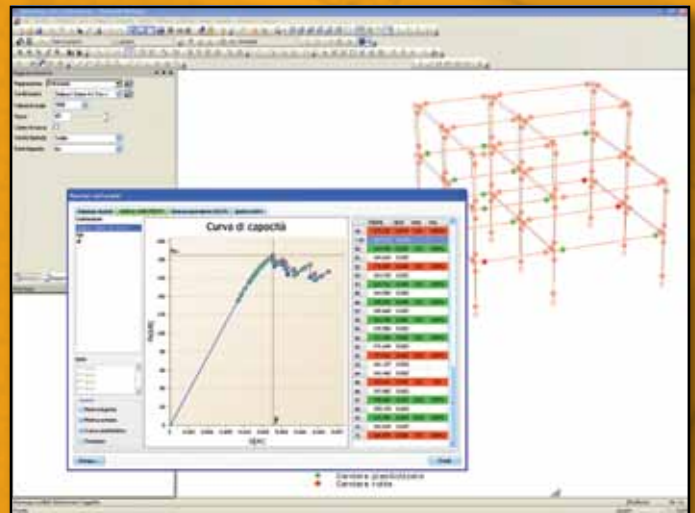
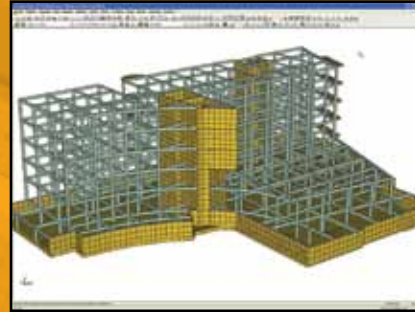
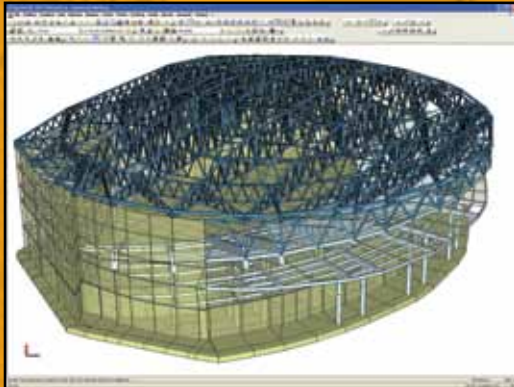




# COLLANA AMU

Listino prezzi

Software per l'ingegneria  
Analisi, Verifiche e Disegno strutturale



**RICHIEDI  
UN'OFFERTA PERSONALIZZATA!**

## ALCUNI ESEMPI DI CONFIGURAZIONI

### INCLUSO 1 ANNO DI ASSISTENZA E AGGIORNAMENTI

Servizi inclusi: assistenza tecnica sull'uso del software, corso multimediale di autoapprendimento, videocorso strutturale sull'applicazione delle NTC, documentazione tecnica di supporto al progettista, manuale d'uso

#### MasterSap TOP per opere in C.A.

~~€ 4.700,00~~

Moduli inclusi:

MasterSap modellazione e analisi, MasterARM, Disegno C.A.

€ 3.525,00

#### MasterSap TOP per opere in C.A. con verifica EDIFICI ESISTENTI

~~€ 5.900,00~~

Moduli inclusi:

MasterSap modellazione e analisi, Solutore Pushover, MasterARM, MasterESIST, Disegno C.A.

€ 4.425,00

#### MasterSap TOP per opere in C.A. e muratura

~~€ 5.200,00~~

Moduli inclusi:

MasterSap modellazione e analisi, MasterARM, MasterMURI, Disegno C.A.

€ 3.900,00

#### MasterSap TOP per opere in acciaio (base)

~~€ 4.200,00~~

Moduli inclusi:

MasterSap modellazione e analisi, MasterVER, MasterNODO

€ 3.150,00

#### MasterSap TOP per opere in C.A. e acciaio (base)

~~€ 6.400,00~~

Moduli inclusi:

MasterSap modellazione e analisi, MasterARM, MasterVER, MasterNODO, Disegno C.A.

€ 4.800,00

#### MasterSap TOP per opere in C.A. e acciaio

~~€ 8.400,00~~

Moduli inclusi: MasterSap modellazione e analisi, MasterARM, MasterVER, MasterNODO, Disegno C.A., Disegno Acciaio

€ 6.300,00

### SOLO OPERE IN C.A. (queste versioni non prevedono verifica di altri materiali)

#### MasterSap C.A.

~~€ 2.900,00~~

Moduli inclusi:

MasterSap modellazione e analisi, MasterARM, Disegno C.A.

€ 2.580,00

#### MasterSap C.A. LT 1000 ELEMENTI

~~€ 1.900,00~~

Moduli inclusi:

MasterSap modellazione e analisi, MasterARM, Disegno C.A.

€ 1.690,00

Prezzi di listino, Iva esclusa. In vigore dal 20/04/2011

# Prezzi di base per la formulazione dell'offerta

## MasterSap – Modellazione e analisi

<b>ELEMENTI FINITI, MODELLAZIONE E ANALISI</b>	€ 2.500,00
<b>SOLUTORE PUSHOVER</b>	€ 700,00
<b>ANALISI NON LINEARE</b> non linearità geometrica, elementi resistenti a sola trazione o compressione, buckling	€ 500,00

## Postprocessori di verifica

<b>MasterARM</b> Verifica opere in c.a. mediante t.a., s.l., EC2, NTC 2008	€ 950,00
<b>MasterESIST</b> Verifica edifici esistenti in c.a.	€ 500,00
<b>MasterVER</b> Verifica aste in acciaio, legno, secondo t.a., s.l., EC3, EC5, NTC 2008	€ 750,00
<b>MasterMURI</b> Verifica murature in base Ordinanza 3274, D.M. 20/11/1987, EC6, NTC 2008	€ 500,00
<b>MASTERNODO</b> Verifica unioni in acciaio secondo t.a., , EC3, NTC 2008	€ 950,00

## Disegni automatici

<b>DISEGNO C.A. - Disegno automatico di travi, pilastri, pareti, piastre in c.a. NTC 2008</b>	€ 1.250,00
<b>IMPAGINATORE DXF - Impagina automaticamente più DXF in una tavola</b>	€ 250,00
<b>DISEGNO ACCIAIO - Disegno automatico di strutture in acciaio NTC 2008</b>	
<b>VERSIONE BASE - Schema unifilare quotato e simbologia profili</b>	€ 350,00
<b>DISEGNO ESECUTIVO di progetto per strutture reticolari e tralicciate</b>	€ 950,00
<b>DISEGNO ESECUTIVO di progetto per strutture intelaiate</b>	€ 700,00

## MasterSap C.A.

<b>MasterSap C.A. LITE</b> (1000 elementi) Moduli inclusi: MasterSap modellazione e analisi, MasterArm, Disegno c.a.	€ 1.900,00
<b>MasterSap C.A.</b> Moduli inclusi: MasterSap modellazione e analisi, MasterArm, Disegno c.a.	€ 2.900,00
<b>Modulo opzionale Solutore Pushover</b>	€ 700,00
<b>Modulo opzionale MasterESIST - Verifica edifici esistenti in c.a.</b>	€ 500,00

## Altre procedure

<b>VERIFICHE C.A. - c.a. e c.a.p., t.a. e s.l.: NTC 2008, DM 96, EC2/92, EC2/2005</b>	€ 400,00
<b>VERIFICHE RINFORZI - Verifiche dei rinforzi di nodi non confinati in telai c.a. con FRP</b>	€ 400,00
<b>SOLAI - t.a. e s.l. NTC 2008</b>	€ 800,00
<b>RESISTENZA AL FUOCO - (analisi termica e verifica sezioni) NTC 2008</b>	€ 1.150,00

Prezzi di listino, Iva esclusa. In vigore dal 20/04/2011

**PREZZI DI LISTINO DA SCONTARE**

## INFORMAZIONE

### Ai sensi del D.LGS 196/2003

- Il trattamento dei dati personali che la riguardano è finalizzato all'invio di informazioni commerciali, materiale pubblicitario ovvero all'acquisto di prodotti AMV;
- Il medesimo trattamento viene svolto mediante elaborazione elettronica;
- Lei può tranquillamente opporsi, qualora lo ritenga, al trattamento del Suo dato personale, senza alcun pregiudizio per Lei; in tal caso AMV provvederà immediatamente alla cancellazione del Suo dato senza alcun onere a Suo carico;
- L'articolo 7 del D.LGS 196/2003 conferisce alcuni diritti fra cui quelli di accesso, di integrazione, di aggiornamento, di opposizione per motivi legittimi e di approvazione al trattamento per fini di direct marketing;
- Il titolare del presente trattamento è AMV s.r.l. con sede a Ronchi dei Legionari (Gorizia), in via San Lorenzo, 106.

Se non desidera ricevere altre proposte ci comunichi la Sua volontà di cancellare tutti i dati che la riguardano.

AMV si riserva il diritto di modificare le caratteristiche dei propri prodotti software, descritti in questo catalogo, senza alcun preavviso.



SOFTWARE COMPANY

AMV s.r.l. Via San Lorenzo, 106 - 34077 Ronchi dei Legionari (GO) Italy  
Ph. +39 0481.779.903 r.a. - Fax +39 0481.777.125 - E-mail: info@amv.it - [www.amv.it](http://www.amv.it)